

ACTION ESPOIR DE NOEL 2018



Notre seule possibilité d'offrir des cadeaux de Noël à tant d'enfants comme jamais auparavant, c'est que vous nous aidiez. S'il vous plaît, soutenez notre 23^{ème} action Espoir de Noël. — Bill

Un record de visites veut dire des possibilités sans précédent... et de la détresse !

«Je ne peux pas maintenant. Je conduis.» a dit le pasteur Bill. Ses mains étaient au volant. La petite fille ne faisait qu'attendre. Les bras maigres lui tendaient un cadeau emballé dans du papier journal et de la bande adhésive.

«Ouvre-le !» insista la fille.

Le pasteur Bill ne savait pas encore que dans cet emballage en papier se trouvait le cadeau de Noël le plus précieux qu'il n'a jamais reçu. Il s'arrêta au bord de la route, accorda toute son attention à la fille et ouvrit le cadeau. Il apparut alors une petite crèche en plastique en mauvais état et sale. La fille l'avait probablement trouvée quelque part et en avait fait un cadeau avec beaucoup d'amour.

«Merci beaucoup !» dit le pasteur Bill. Il l'embrassa et la reconduisit à sa place.

«Attends !» dit la petite fille, «Nous devons la couvrir.» Le pasteur Bill ne comprit pas. A quoi pensait-elle avec «couvrir» ? Entre temps, les autres enfants dans le bus s'étaient aussi levés

pour voir ce qui se passait. La fille mit très délicatement ses mains autour de la crèche. Le pasteur Bill en fit de même et là, il vit de quoi il était question. L'enfant Jésus était fait d'une matière plastique fluorescente. «Regarde, pasteur Bill, Jésus brille dans les ténèbres.» dit-elle. Dans le bus, il y eut un grand silence. C'était un de ces moments qu'on ne peut pas reproduire. Mais une chose est sûre : Des ténèbres sort la lumière.

Jésus est venu sur cette terre pour apporter la lumière. Chaque année, nous voulons partager sa lumière avec des enfants du monde entier. C'est pourquoi, il existe l'**action Espoir de Noël**.

L'action Espoir de Noël est notre plus grand projet. En 2017, nous avons atteint plus de 253'000 enfants par cette fête de Noël. C'est un record absolu.



«TRANSMETTRE LA LUMIERE DE DIEU»

Suite page 1

Et cette année, nous voulons battre ce record !

Votre aide est notre seule possibilité qui nous permet d'atteindre des enfants de New York en passant par les Philippines jusqu'au Kenya et au-delà.

S'il vous plaît, faites un don pour un cadeau de Noël pour un enfant dans la misère.

Chaque année, des enfants viennent chez Metro pour participer à quelque chose de particulier. C'est avec votre aide qu'ils pourront le faire et ils pourront faire encore beaucoup plus. Comment pouvez-vous contribuer à rendre à un enfant vivant dans la misère la fête de Noël inoubliable ? Merci beaucoup !



L'ANNEE PASSEE, L'ESPOIR EST DEVENU UNE REALITE. AIDEZ AUSSI CETTE ANNEE.

La mère d'Olivia était partie en promettant de lui acheter un cadeau de Noël. Lorsque la mère revint quelques jours plus tard, la fille de 11 ans excitée avait demandé son cadeau, mais ne fit rien d'autre que se moquer d'elle.

Olivia n'était pas surprise mais seulement déçue. Cette année aussi, Noël était comme d'habitude sans cadeau et sans amour.

Mais lorsqu'Olivia vint chez Metro, elle reçut un cadeau de Noël avec un bel emballage et seulement pour elle. Elle ne savait d'abord pas comment réagir mais après un moment, elle déballa le paquet avec un sourire. Ce Noël-ci, était mieux que ceux qu'elle avait vécu jusqu'alors.

Olivia est comme bien des enfants de Metro à New York. Ils s'attendent à être déçus car ils ne connaissent rien d'autre. C'est pourquoi, il leur est difficile de croire que pour quelqu'un, ils sont vraiment importants. Pour la propre mère d'Olivia, sa fille lui était complètement égale. Mais heureusement, il y avait quelqu'un pour qui Olivia n'était pas égal. C'était quelqu'un comme vous.

Cette année, nous nous attendons pour notre fête de Noël à avoir plus d'enfant que jamais. Les trottoirs et les bancs seront pleins d'enfants comme Olivia qui ont désespérément besoin d'espoir, de l'espoir qu'il y ait des gens pour qui leur sort n'est pas indifférent.

Avec votre soutien, l'**action Espoir de Noël** sera plus que des mots. Ce sera une réalité.

DO YOU? DO KNOW!

LE SAVIEZ-VOUS?

Un cadeau d'une valeur d'EUR 10 / CHF 10 suffit pour rendre à un enfant Noël meilleur et plus lumineux.

Ecrivez une carte de Noël personnel à votre enfant parrainé

Les enfants aiment beaucoup recevoir des cartes ou des lettres de leur parrain/marraine. Ne ratez pas l'occasion et écrivez une carte de Noël.

Toutes les lettres en anglais peuvent être envoyées directement à l'adresse suivante :

Metro World Child
Won by One
[Nom et numéro de l'enfant]
P.O. Box 409
Brooklyn, NY 11237
USA

Vous pouvez envoyer les lettres en français à notre bureau en Suisse. C'est là qu'elles seront traduites et retransmises.



«TU M'AS MONTRE QU'À NOËL, IL EST QUESTION DE JÉSUS.»

Il y a tant d'enfants de Metro, qui avant d'y venir, ne se sont jamais sentis aimés et n'ont jamais entendu parler de Jésus. Il arrive souvent qu'ils dessinent quelque chose ou écrivent quelques lignes pour dire merci. Que pendant cette période précédant Noël, votre cœur soit rempli de joie que Metro fasse une différence dans la vie d'enfants.

Pasteur Bill,

Merci pour tout. Tes prédications m'ont vraiment aidé. Merci d'avoir créé un endroit pour les enfants comme moi. Tu m'as montré qu'à Noël, il est question de Jésus. Même si je ne viens que depuis une année, je connais déjà beaucoup de choses sur la Bible et sur Jésus. Je vous aime et que Dieu vous bénisse.

Joyeux Noël, Camila.

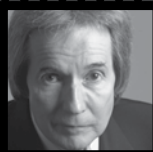
RESEAU DE PRIERE METRO WORLD CHILD



En tant que partenaire de Metro World Child, vous apportez une contribution essentielle par votre soutien et par vos prières. S'il vous plaît, priez avec nous,...

- pour que nous puissions récolter assez de ressources pour l'action Espoir de Noël, et que chaque enfant qui reçoit un cadeau reçoive aussi le vrai cadeau de la rédemption.
- que la présence et la puissance de Dieu s'accroisse dans les familles et la vie des enfants auprès desquels nous exerçons notre ministère.
- pour les voyages du pasteur Bill pendant lesquels, il prêche et présente le travail de Metro.

Amen ! Merci beaucoup !



UN MESSAGE DE NOËL PARTICULIER DE LA PART DU PASTEUR BILL

«Tu n'as pas besoin d'être un sage pour reconnaître l'enfant.»

Maintenant que les jours de fête s'approchent, une expérience que j'ai vécue en Afrique du Sud me redevient actuelle. Lorsque j'étais là-bas, les gens voulaient me montrer un orphelinat. Nous roulions dans la brousse et nous arrêtàmes devant quelques huttes de terre. C'était ça.

J'entrai dans la hutte principale et mon regard tomba tout de suite sur un petit garçon. Il s'appelait Colacko, il avait six mois et était fils d'une prostituée.

Sa mère ne le voulait pas... Je ne pouvais que trop bien compatir. Alors que j'étais assis dans cet orphelinat provisoire, je réalisai tout à coup que j'avais atterri au milieu d'une crèche «moderne».

De nos jours, où Jésus viendrait-il au monde ? Je pense que ce serait exactement dans un endroit comme cet orphelinat. Et pendant que j'étais assis et tenait ce garçon, je devins une fois de plus conscient qu'il ne fallait pas être un sage pour reconnaître le bébé.

Pour Noël, nous avons avant tout besoin de quelque chose : de gens qui reconnaissent que des enfants ont faim, qu'ils sont blessés et seuls.

Ils ont besoin de Jésus et de Metro dans leur vie. A présent, vous me connaissez assez bien. Vous savez que lorsque je demande de l'aide, c'est lorsque c'est vraiment important. Maintenant, j'ai besoin de votre aide.

Je prie pour que l'**action Espoir de Noël** de cette année devienne la meilleure. Nous nous attendons à pouvoir atteindre plus d'enfants, à en consoler plus, et à partager plus au sujet de ce Dieu qui aime les enfants et qui s'occupe d'eux, que ce soit au cœur de New York, dans une décharge de Manille ou dans un orphelinat au milieu d'une brousse.

Merci d'aider les enfants précisément à Noël.

Cordialement,



23^{ème} ACTION ESPOIR DE NOEL

**Aidez-nous à faire briller plus de
253'000 paires d'yeux**

Metro World Child a très à cœur de faire plaisir et d'offrir chaque année à Noël aux enfants de quartiers pauvres de New York City, de Kenya, de Roumanie et de Philippines des cadeaux.

Lorsque ces garçons et ces filles viennent à l'école du dimanche, ils savent que là, ils pourront faire l'expérience de la joie de Noël, même ce n'est que pour quelques heures. Ils chantent et font des jeux. Ensuite, ils s'assoient et entendent parler d'un moment unique de l'Histoire. Dieu est devenu homme et ceci a commencé dans une crèche. Après, ils vont à la maison avec ce savoir et avec quelque chose d'une grande valeur : A New York, ils ont un paquet de Noël dans un joli emballage. En Roumanie, ils reçoivent des bottes d'hiver et aux Philippines un repas supplémentaire.

Ceci peut sembler ordinaire. Mais pour ces enfants, ça devient le plus beau jour de l'année !

Pour cette année, nous planifions une telle fête de Noël pour plus d'enfants qu'auparavant. Mais nous pouvons l'accomplir que lorsque des amis comme vous n'arrêtent pas de prier et de donner généreusement pour que Metro puisse changer et sauver des vies par l'**action Espoir de Noël**.






La seule possibilité pour cela c'est de le faire ensemble – c'est pour cela nous avons besoin aujourd'hui de votre précieux soutien !

Vous trouverez nos coordonnées bancaires au fond de cette page.

Nous vous souhaitons un joyeux Noël et merci de rendre Noël possible à ceux qui en ont le plus besoin.



-  CHF/€ 10 = 1 cadeau pour 1 enfant
-  CHF/€ 30 = 3 cadeau pour 3 enfants
-  CHF/€ 50 = 5 cadeau pour 5 enfants

= visages lumineux

**Afin de protéger la sphère privée des enfants, les noms et les photos dans ce Metro Report ont été changés.*

Metro World Child Schweiz

Hohfuhrenweg 4, CH-3250 Lyss, Tel +41 (0)32 386 12 10, kontakt@metroworldchild.ch, www.metroworldchild.ch
IBAN: CH94 0900 0000 3034 3986 8 (Hauptkonto)

Metro World Child Deutschland e.V.

Hirtenstrasse 2, DE-44145 Dortmund, Tel 0231-395 7765, kontakt@metroworldchild.de, www.metroworldchild.de
Bankverbindung: Metro World Child Deutschland e.V., Sparkasse Dortmund,
IBAN: DE63 4405 0199 0231 0127 37, BIC: DORTDE33